

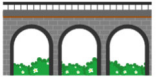
COMMUNIQUÉ DE PRESSE



SNCF Réseau, partenaire de Caen la mer pour la création du pont ferroviaire des Pépinières

Dans le cadre du projet de création du boulevard des Pépinières, SNCF Réseau intervient pour le compte de Caen la mer afin de poser un pont ferroviaire de près de 1700 tonnes en un temps record. Ce projet a mobilisé 70 personnes pendant 96 heures, avec un important dispositif technique déployé pendant les vacances de la Toussaint pour minimiser l'impact sur les voyageurs.

Un pont ferroviaire pour l'aménagement du boulevard des Pépinières



Après la création de l'échangeur des Pépinières et l'avancée des travaux du boulevard, Caen la mer poursuit l'aménagement du boulevard des Pépinières : un nouvel axe routier qui vise à fluidifier le trafic dans le secteur de Bretteville-sur-Odon. Cet aménagement doit traverser la ligne ferroviaire Caen – Cherbourg / Caen – Rennes : SNCF Réseau, sur demande de Caen la mer, va donc percer le talus ferroviaire à hauteur de la future intersection, et poser en lieu et place un pont ferroviaire, ce qui permettra au futur boulevard de passer sous la voie ferrée

Financé à hauteur de 9 millions d'euros par Caen la mer, ce chantier d'envergure est exceptionnel en Normandie : le dernier chantier de ce type a eu lieu en 2016, sur la ligne Paris-Granville.

A l'issue de ce chantier, la dernière phase de travaux du boulevard reprendra début 2025 avec la création du réseau d'eaux pluviales nécessaire à l'aménagement de la dernière portion de voirie. Cette étape finale permettra de créer une liaison entre les voiries situées de part et d'autre de l'ouvrage SNCF Réseau. La mise en service prévisionnelle du Boulevard des Pépinières est prévue au début de l'été 2025.

Une prouesse technique réalisée en un temps record



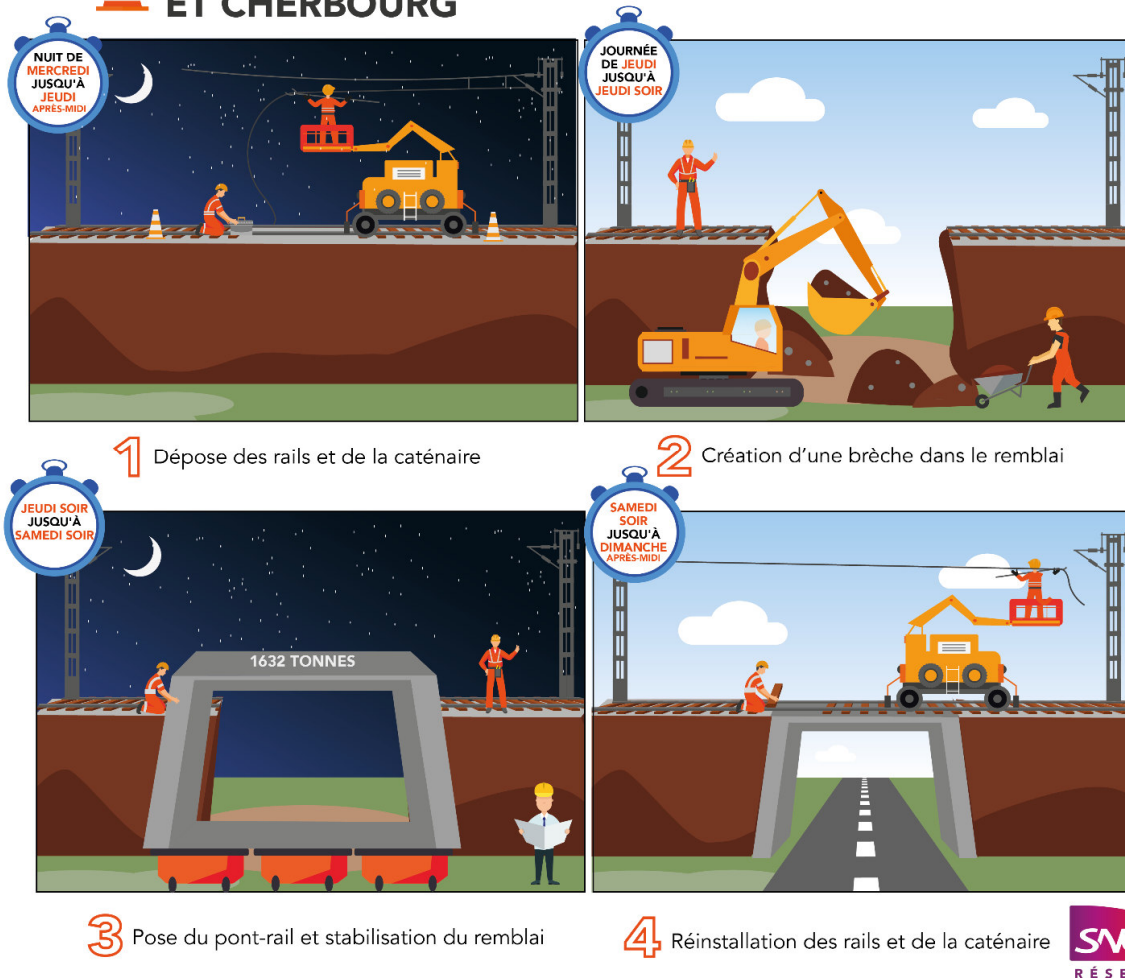
SNCF Réseau a entamé la préfabrication du pont en juin 2024, à proximité immédiate de la voie ferrée, après 5 années d'études. L'un des défis majeurs de ce chantier réside dans le déplacement et l'insertion du pont dans le remblai de la voie ferrée, à son emplacement définitif. Pour cette opération, les équipes SNCF Réseau et ses partenaires disposeront de 96 heures chrono pour :

- Déposer la voie ferrée et la caténaire.
- Ouvrir une brèche dans le remblai ferroviaire.
- Déplacer le pont de 1672 tonnes et l'installer à son emplacement définitif.

- Reconstituer le remblai.
- Rétablir la voie ferrée et la caténaire.
- Procéder aux ultimes contrôles de sécurité.

Pour accomplir cette prouesse, des moyens techniques et humains considérables ont été déployés : une équipe de 70 personnes a travaillé jour et nuit pendant 96 heures. Des équipements lourds tels que des tombereaux de 40 tonnes et des pelles de 60 tonnes ont été mobilisés.

INSTALLATION D'UN PONT-RAIL ENTRE CAEN ET CHERBOURG



Un chantier programmé pour minimiser l'impact sur les voyageurs



Ce chantier titanesque a eu lieu du 30 octobre à 19h30 au 3 novembre à 19h30. Pendant cette période, la circulation des trains entre Caen et Cherbourg a été interrompue.

Pour choisir la date précise de l'opération – et donc des interruptions de circulation – les équipes de SNCF Réseau, en concertation avec les équipes de SNCF Voyageurs et de la Région, ont cherché le meilleur moment possible sur l'année 2024.

Plusieurs options ont été étudiées pour limiter l'impact sur les voyageurs et les activités locales, mais aucune autre période n'a permis de libérer les 96 heures consécutives requises sans affecter significativement le trafic ferroviaire quotidien ou la saison touristique.

- **Réaliser les travaux en semaine** : cela aurait empêché les navetteurs et les scolaires d'emprunter le train pour leurs trajets quotidiens.
- **Réaliser les travaux durant l'été** : les flux en semaine et en weekend sont particulièrement denses, notamment sur l'axe Paris – Caen – Cherbourg. Quatre jours sans trains auraient impacté l'activité touristique du territoire, en particulier avec les Jeux Olympiques.
- **Réaliser les travaux pendant les grands ponts** (Ascension, 1^{er} mai, Pentecôte) : ces périodes ne disposaient pas de 90 heures consécutives nécessaires et les flux touristiques y sont plus importants qu'à la Toussaint.

Compte tenu de ces éléments, et de la nécessité de réaliser ces travaux pour Caen la mer, le choix d'effectuer cette opération durant les vacances de la Toussaint, était la moins impactante des options.

Des autocars de substitution ont été mis en place pour assurer la continuité du service de transport pendant cette période. Les informations détaillées sont disponibles sur le site TER NOMAD.

Un chantier en image



Construction du pont-rail



Chiffres clés du chantier :

96 heures

= Temps pour glisser le pont à son emplacement final

70

Personnes mobilisées jour et nuit pendant 96 heures

9 000 000 €

Financés par Caen la mer

**1 pont de
1672 tonnes**

Contacts presse

SNCF Réseau Normandie

Lucie Demondion - attaché de presse
06 27 34 30 64 - normandie@reseau.sncf.fr

Contact presse Caen la mer

Daniela Terzi - Responsable Service Communication
02 31 25 45 94 - 07 84 51 03 97 - d.terzi@caenlamer.fr

À propos de Caen la mer

La Communauté urbaine Caen la mer est la capitale politique de la Normandie et le leader économique de l'ouest normand : plus de 142 000 emplois, 25 500 établissements et 34 000 étudiants. Sous l'égide de son Président, Joël Bruneau, Maire de Caen, elle compte aujourd'hui 48 communes, représentant 276 284 habitants. Ses principales compétences sont le développement économique, les énergies, la recherche et l'enseignement supérieur, l'aménagement, les infrastructures routières et de transport, l'habitat et la solidarité, le développement durable (dont les espaces verts, l'assainissement et la valorisation des déchets), le tourisme, l'animation du territoire (culture et sports), l'entretien du littoral, la coproduction de projets.

À propos de SNCF Réseau

Pour répondre aux besoins croissants de mobilité et développer le mode ferroviaire au service de la transition écologique, SNCF Réseau développe l'offre de service pour le fret et le marché voyageurs sur les 28 000 kilomètres de ligne dont il assure l'entretien, la modernisation et la sécurité. Gestionnaire du réseau, il commercialise et garantit l'accès neutre et équitable à l'infrastructure. Partenaire des pouvoirs publics, des territoires et des entreprises ferroviaires, SNCF Réseau a pour priorité absolue la satisfaction de ses clients. Société anonyme du groupe SNCF, l'entreprise compte plus de 50 000 collaborateurs pour un chiffre d'affaires de près de 7,6 milliards d'euros en 2023. www.sncf-reseau.com